

# Vatnsvernd Norðurorku

*- og nýtt verkefni Samorku og Neyðarlínunnar-*

*Gunnur Ýr Stefánsdóttir*

*Gæðastjóri Norðurorku*

- Vatnið, vatnsvernd og innra eftirlit
- Vatnsverndarsvæði Norðurorku
- Óhapp í Hlíðarfjalli í upphafi árs
- Nýtt verkefni Samorku og Neyðarlínunnar

# Neysluvatnið

- Er hreint neysluvatn sjálfsagt mál ?
- Vatnið er verðmæt auðlind
- Hver ber ábyrgð á að vernda þessa auðlind ?
  - Í reglugerð um varnir gegn mengun vatns segir:  
*Sveitarstjórnir og heilbrigðisnefndir skulu grípa til sérstakra ráðstafana til að koma í veg fyrir að gæði vatns sem tekið er til neyslu og vatns sem kann að verða tekið síðar sem neysluvatn geti hrakað eða spillst. Þessar ráðstafanir felast m.a. í ákvörðun um verndarsvæði [...]*



# Vatnsverndarsvæði *(Reglugerð 533/2001)*

- Vatnsverndarsvæðin skiptast í þrjá flokka og ræðst stærð og lögun af landfræðilegum aðstæðum
  - Fjarsvæði
    - Ef vitað er um sprungur eða misgengi á fjarsvæði skal gæta fyllstu varúðar við notkun efna sem tilgreind eru við grannsvæði
    - Stærri geymslur fyrir slík efni eru bannaðar á svæðinu
  - Grannsvæði
    - Notkun á hættulegum efnum og birgðargeymslur slíkra efna bannaðar
    - Ekki skal leyfa nýjar byggingar, sumarbústaði eða þess háttar á svæðinu
    - Veglagnir, áburðarnotkun og önnur starfsemi innan svæðis skal vera undir ströngu eftirliti
  - Brunnsvæði
    - Brunnsvæði er næsta nágrenni vatnsbólsins
    - Algjörlega friðað fyrir óviðkomandi umferð og framkvæmdum
    - Svæðið girt af a.m.k. 5 metra frá vatnsbóli

# Innra eftirlit

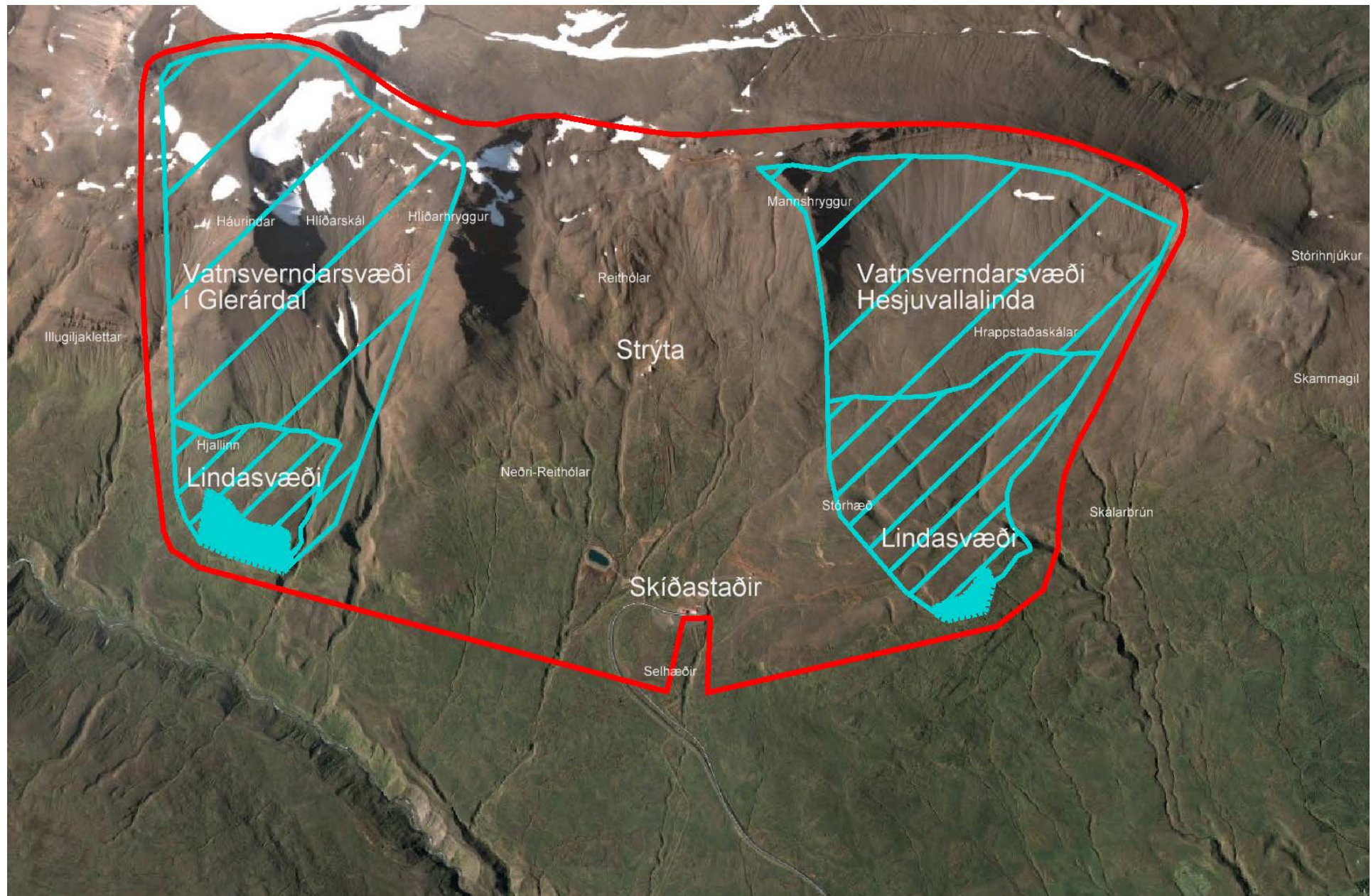
- Árið 1994 var sett reglugerð um matvælaeftirlit og í henni var neysluvatn skilgreint sem matvæli
- Innra eftirlit
  - GÁMES (Greining Áhættuþátta og Mikilvægir EftirlitsStaðir)
- Norðurorka kom sér upp slíku kerfi árið 1999
  - Áhættugreining
  - Vöktun
  - Meðhöndlun frávika
  - Sýnataka
  - Hreinlætisáætlun

# Vatnsverndarsvæði Norðurorku

- Hrísey
- Vaglir
- Hesjuvallalindir í Hlíðarfjalli
- Sellandslindir á Glerárdal
- Grísarárlindir
- Laugaland í Eyjafjarðarsveit
- Hleiðargarðslindir
- Hallandslindir
- Garðsvíkurlindir

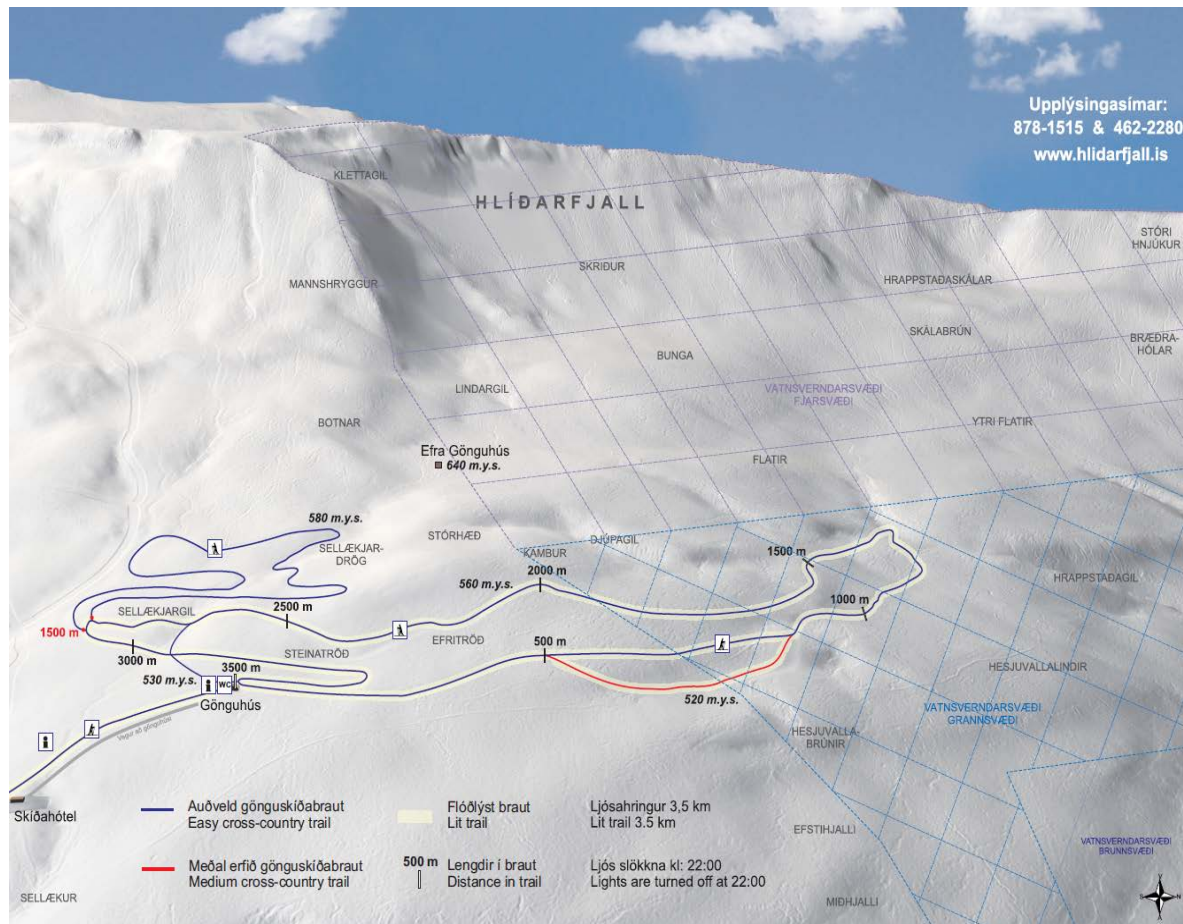
# Vatnsverndarsvæðið í Hlíðarfjalli

- Stór hluti neysluvatns Akureyringa kemur úr Hlíðarfjalli
- Vatnið hefur runnið um berggrunninn talsverða vegalend áður en það kemur fram í lindunum sem virkjaðar hafa verið
- Stutt er niður á grunnvatnsstraumana sem fæða lindirnar
- Verði mengunarslys getur það gert lindirnar óhæfar til vinnslu neysluvatns í langan tíma
- Stórmál fyrir íbúa og atvinnulíf á Akureyri, ekki síst þau fjölmörgu matvælafyrirtæki sem þar starfa





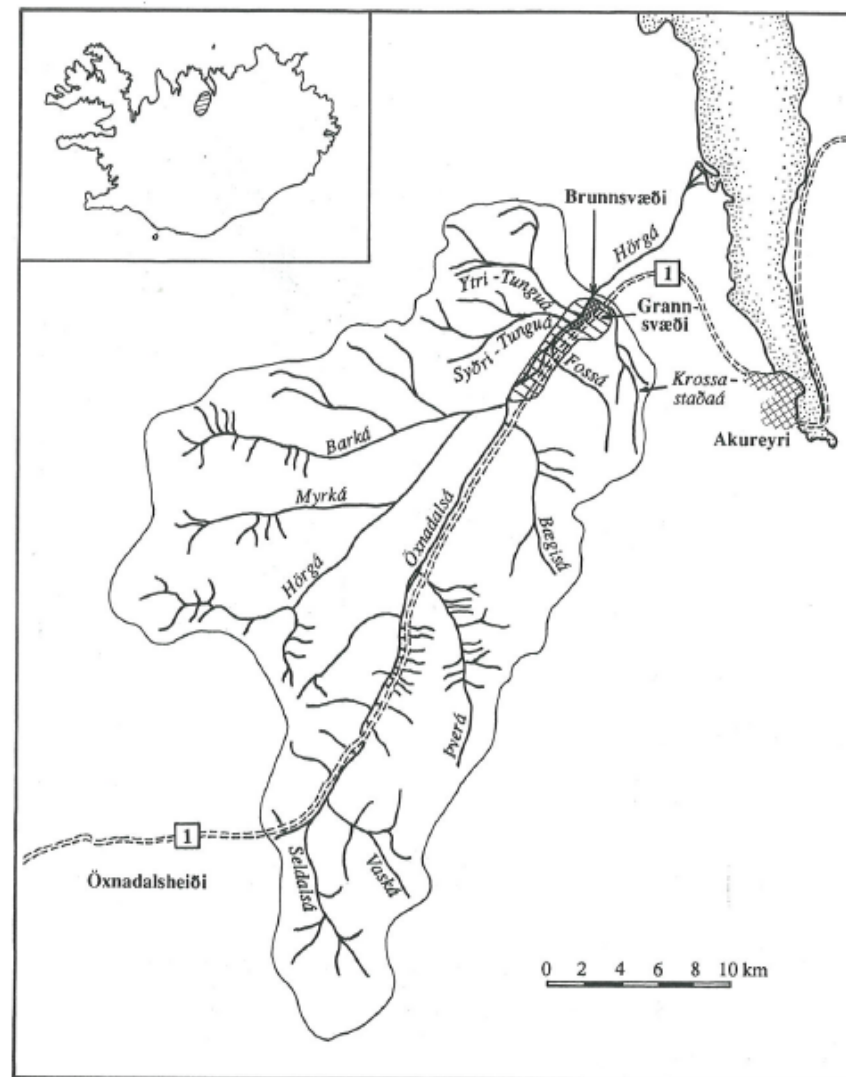
# Gönguskíðabrautin í Hlíðarfjalli

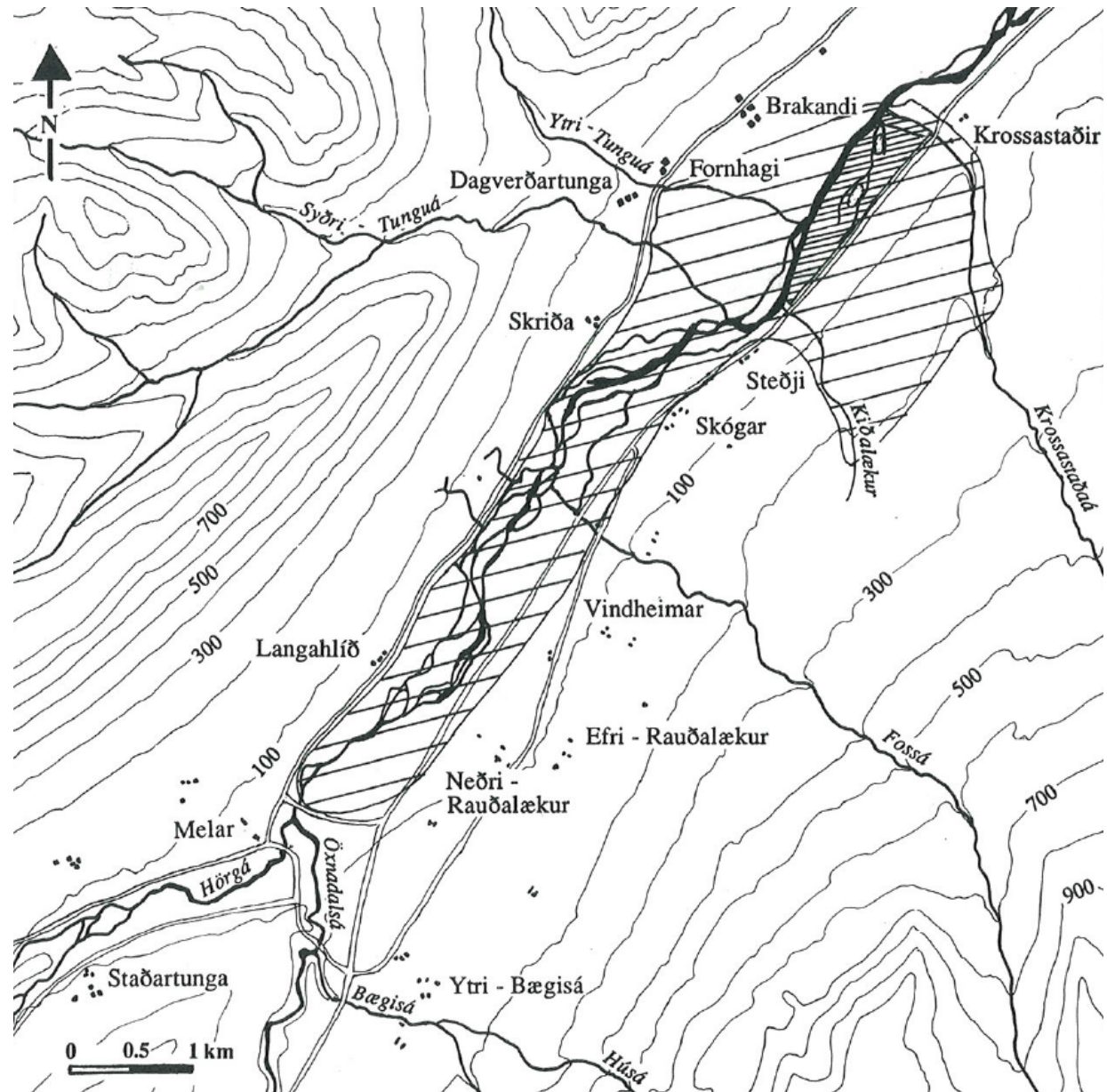


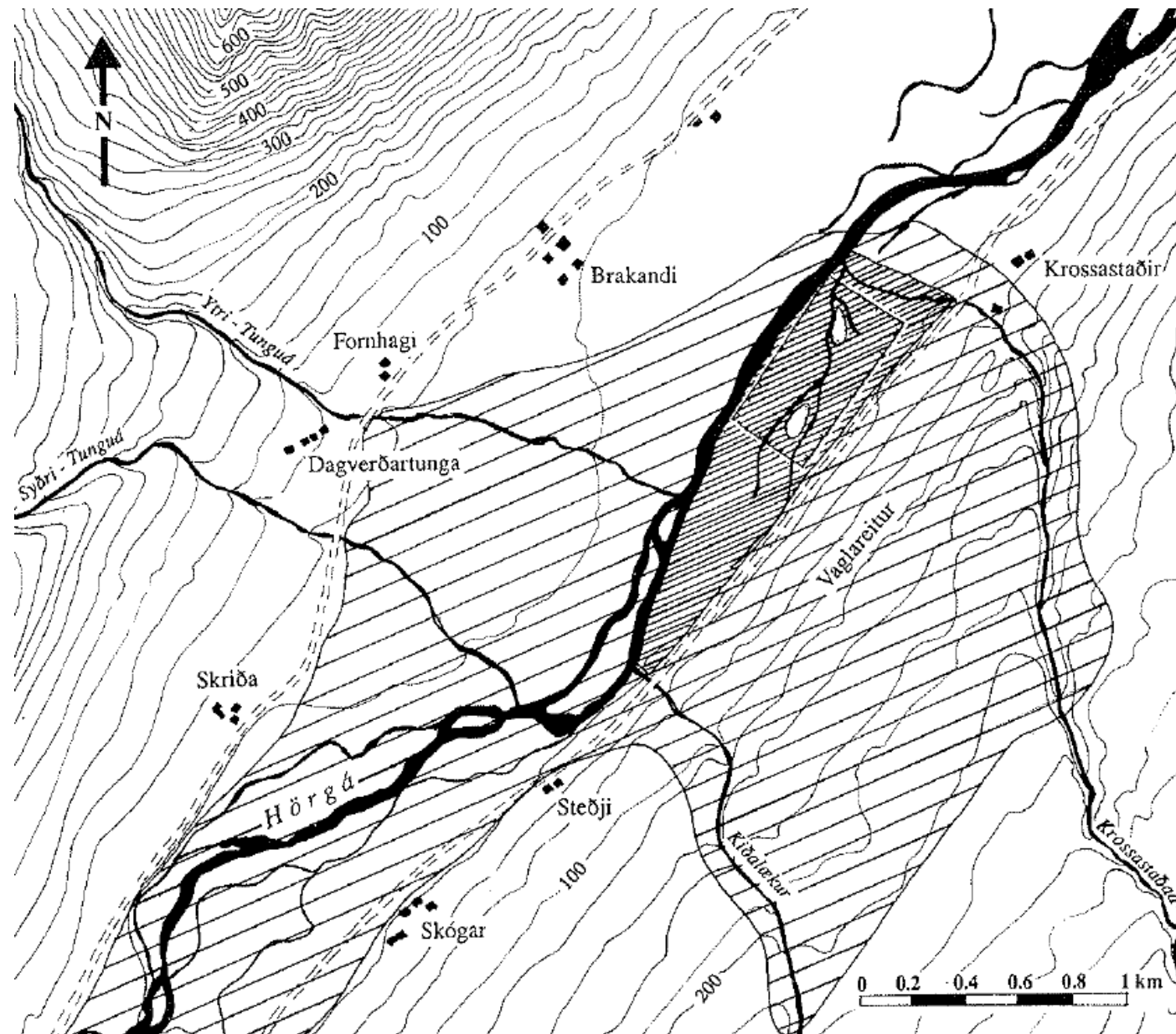
# Vaglir

- Á Vaglaeyrum hafa verið boraðar margar holur í eyrar Hörgár
- Vatni er dælt uppúr holunum
- Vatnið er grunnvatn úr setfyllu sem þekur botn Hörgárdals
- Tími sem tekur vatnið að síast í gegnum ármölinu er frekar stuttur
- Þjóðvegur 1 liggur í gegnum grannsvæðið, rétt ofan brunnsvæðis

# Verndarsvæði á Vöglum

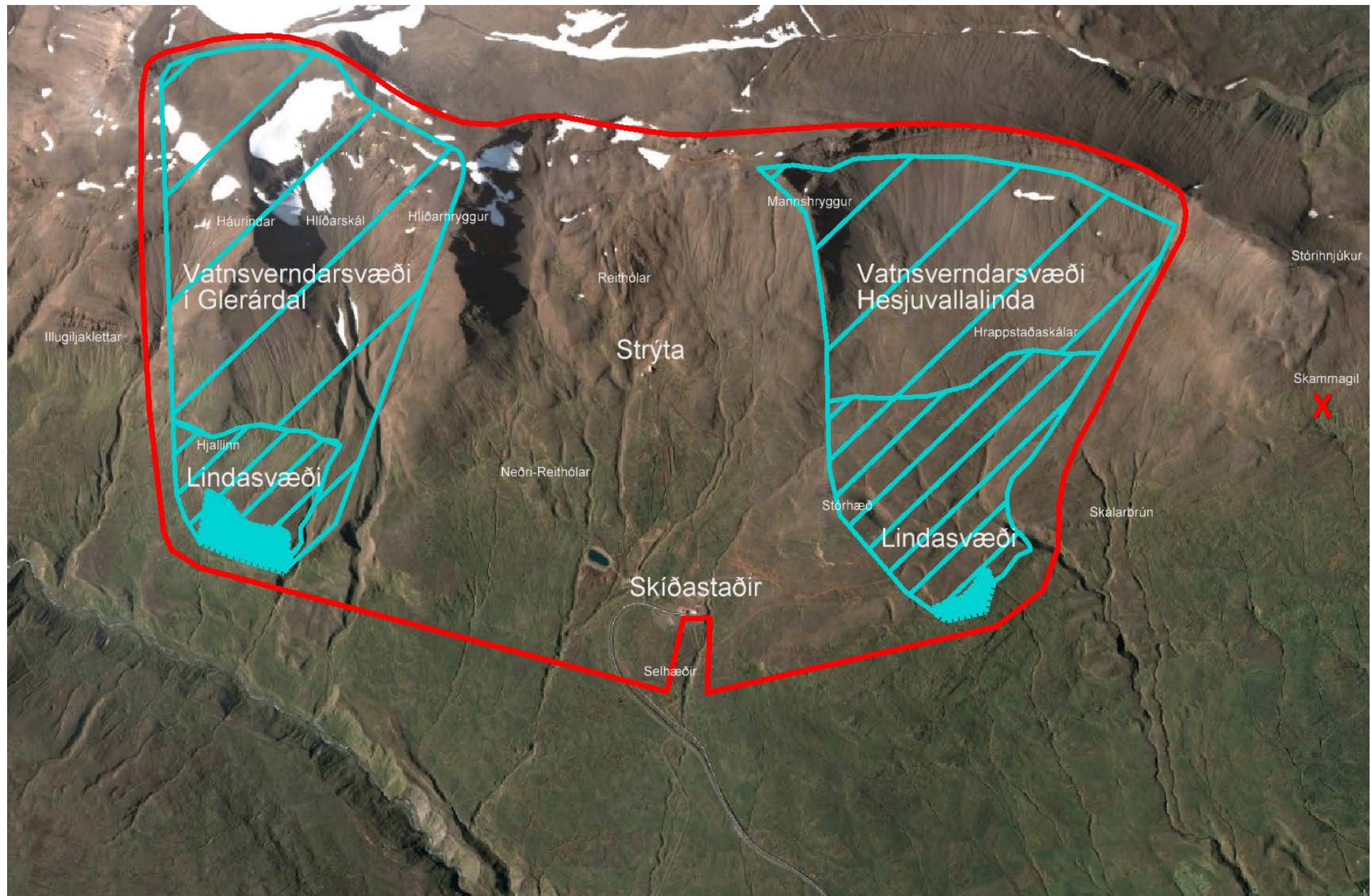






# Óhapp í janúar

- Björgunarsveit á snjóbil var að sækja slasaðan vélsleðamann
- Gat kom á varaolíutank bílsins og um 150 lítrar af litaðri díselolíu láku út
- GPS hnitin voru utan vatnsverndarsvæðis
- Hefði getað orðið grafalvarlegt ef olían hefði komist óheft í grunnvatnið  
Gerðist slíkt er ljóst að það tæki vatnslindir einhver ár og jafnvel áratugi að hreinsast eftir slíka mengun
- Við þurfum að fá inn tilkynningar um óhöpp – um leið og þau gerast



# Viðbrögð

- Settur var aukinn kraftur í vinnu við viðbragðsáætlun vatnsveitu og tilheyrandi skjöl
- Nokkur tækifæri til umbóta
  - Skýrari verklagsreglur og vinnulýsingar
  - Teiknakerfið / GPS punktar frá utanaðkomandi aðilum
  - Neyðarbúnaður til hreinsunar á snjó og jarðvegi
  - Merkingar á svæðum okkar
  - Heilbrigðiseftirlitið ásamt Norðurorku hefur lagt fram kröfu um að snjótroðari sem fer inn á vatnsverndarsvæðið sé með umhverfisvænan glussa fyrir árið 2017



# Viðbrögð – frh.

- Kynningar, fræðsla og samráð
  - Slökkvilið og lögregla
  - Björgunarsveitir á svæðinu
  - Stjórn og starfsfólk í Hlíðarfjalli
  - Vélsleðamenn
  - Landeigendur í Hörgárdal
  - Almennigur
  - GPS Landkortagrunnar
  - **Neyðarlínan – 112**

# Nýtt verkefni Samorku og Neyðarlínunnar

- Hugmynd að verkefninu fæddist á fundi neyðarstjórnar Norðurorku
- Er hægt að nýta kortagrunn og viðbragðsferli Neyðarlínunnar þegar slys verða á vatnsverndarsvæðum ?
- Hugmynd vísað til Samorku
- Fundað með Neyðarlínunni
- Ákveðið að fagrað vatnsveitna muni vinna verkefnið í samstarfi við Neyðarlínuna og Norðurorku.
- Grunnhugmyndin er:
  - Að nýta gagnagrunn Neyðarlínunnar og ferla til að tryggja að við slys á vatnsverndarsvæðum fari rétt viðbragðsferli í gang.

# Hvað þarf að gera ?

- Það þarf að skilgreina...
  - vatnsverndarsvæði í kortagrunni Neyðarlínunnar og áhættuflokka
  - hvaða gögnum þarf að koma inn í gagnagrunn Neyðarlínunna
  - viðbragðsaðila fyrir hvert vatnsverndarsvæði
    - hvernig er þessum lista haldið „up to date“ ?
  - hvernig og hvaða boðum er komið til viðbragðsaðila
  - hvaða bjargir hver og ein veita þarf að búa yfir og hafa aðgang að

# ORKUVEFSJÁ

Iceland Energy Portal

English

Um vefsíðuna

Hjálp

ORKUSTOFNUN  
National Energy Authority

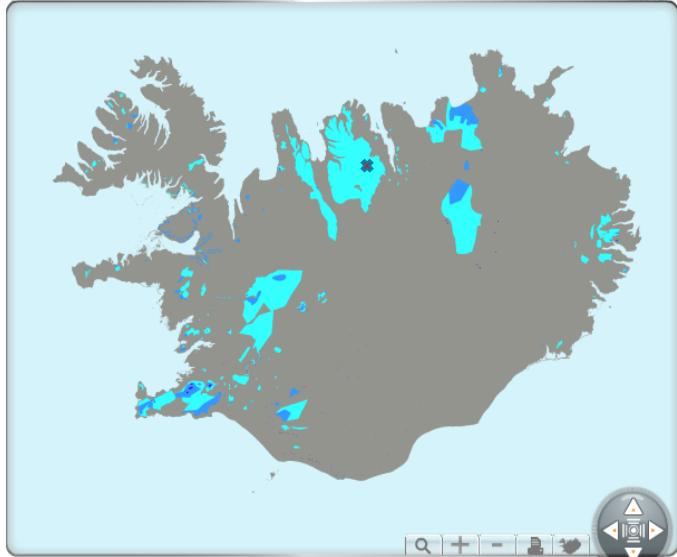


Fróðleikur

- ▼ Efnisflokkar
- ▶ Jarðhitavinnsla
- ▶ Leyfisveitingar OS
- ▶ Myndgrunnar
- ▼ Nýttjafatn
- ▼ Vatnsverndarsvæði
- Útlínur svæða
- Fjarsvæði
- Grannsvæði
- Brunnsvæði
- ▶ Grunnvatnsbot
- ▶ Raforkuvinnsla
- ▶ Jarðhitanoðkun
- ▶ Kortasafn

Um gögna

Ítarefni



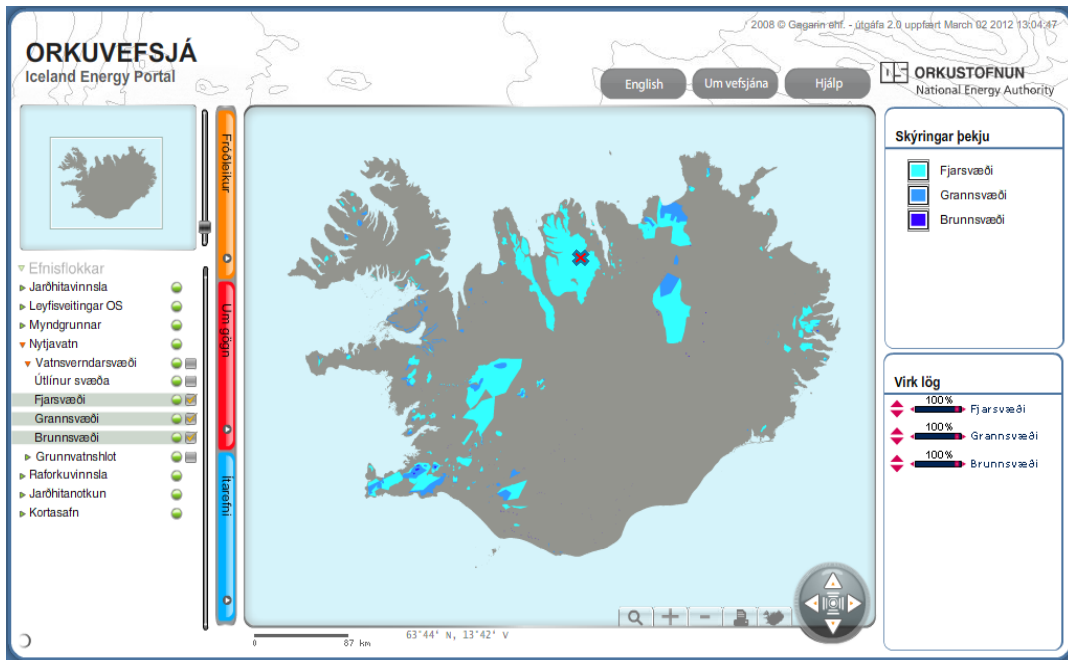
0 87 km 63°44' N, 13°42' V

### Skýringar þekju

- Fjarsvæði
- Grannsvæði
- Brunnsvæði

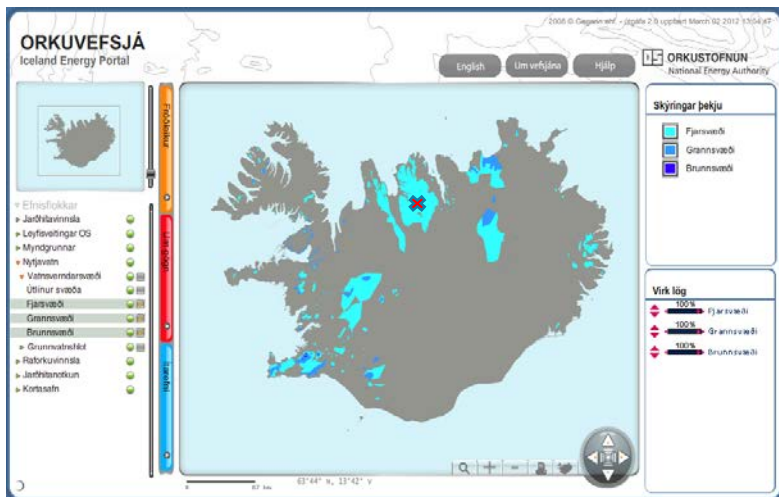
### Virk lög

- 100% Fjarsvæði
- 100% Grannsvæði
- 100% Brunnsvæði



## Atvik skilgreint

- Umferðarslys – fólksbíll
- Umferðarslys – flutningabíll
  - Tegund farms:
    - Áburður
    - Eldsneyti
      - Er tankur rofinn ?
    - o.s.frv.



### Atvik skilgreint

- Umferðarslys – fólksbíll
- Umferðarslys – flutningabíll
  - Tegund farms
    - Áburður
    - Eldsneyti
      - Er tankur rofinn ?
    - o.s.frv.

### Bjargir – tilkynningar (skilgreint af hverri veitu)

- Veita viðkomandi svæðis
- Starfsmenn sveitarfélags
- Heilbrigðiseftirlitið
- Slökkvilið
- o.s.frv.

- Það er mikilvægt að þeir aðilar sem marka stefnu og taka ákvörðun um landnotkun geri sér grein fyrir mikilvægi hreins neysluvatns til að koma megi í veg fyrir uppbyggingu sem ógnar vatnsvernd.
- Mengunarógnin þarf ekki alltaf að vera tengd einhverri ákveðinni framkvæmd eða slysi; hún getur birst sem afleiðing af langvarandi þróun

# Vatnsvernd ógnar tilvist skíðasvæðisins í Bláfjöllum



Margir sækja skíðasvæðið í Bláfjöllum á veturna Kristinn Ingvarsson

**Laufey Rún Ketilsdóttir**

laufey@mbl.is

**mbl.is**

Samtök sveitarfélaga á höfuðborgarsvæðinu skoða nú hvort skíðasvæðið í Bláfjöllum fái að starfa áfram eða hvort hætta þurfi starfseminni sem lið í vatnsvernd fyrir svæðið.

„Svæðið frá Bláfjöllum og niður í Heiðmörk, það er fjöreggið okkar eða allt vatn sem við lifum á,“ segir Páll Guðjónsson, framkvæmdarstjóri samtaka sveitarfélaga á höfuðborgarsvæðinu, en vatns-

verndaráætlun er í bígerð og mun niðurstaða hennar skera úr um hvort starfsemin sé hættulaus. Páll segir hvað mesta ógn stafa af umferðinni en mengun frá bílum gæti borist í vatnið og spillt því.

Pó ekki hafi verið tekin nein endanleg ákvörðun í málefnum Bláfjallasvæðisins tekur Páll fram að „ef menn ætla að reka skíðasvæði í Bláfjöllum þá verður það ekki gert nema með snjóframleiðslu,“ og skeri þannig úr um að snjóframleiðsla með snjóblásara verði tekin upp ef starfseminni verður haldið áfram.



# Kæra fyrir að fá ekki að leigja vatnsverndarsvæði undir jeppaprófun

• INNLENT | 07:00 | 30. APRÍL 2015

Líkar þetta 23



Yfir eitt hundrað jeppar voru fluttir hingað til lands þegar Land Rover kynnti nýja tegund fyrir bílalaðamönnum.

• FRÉTTABLAÐIÐ/PJETUR

GARÐAR ÖRN ÚLFARSSON SKRIFAR

„Enga heimild er að finna í lögum og reglugerðum um að heilbrigðisnefnd hafi heimild til að synja um akstur bifreiða á landi félagsins á Sandskeiði,“ segir í kæru Svifflugfélags Íslands vegna synjunar heilbrigðisnefndar á leyfi fyrir tilraunaakstur á vegum Land Rover.

Allt að eitt þúsund blaðamönnum var boðið til Íslands í desember og janúar til að reynsluaka nýjum bíl frá Land Rover, Discovery Sport, við erfiðar aðstæður eins og hér geta verið að vetrarlagi. Meðal annars leitaði Land Rover til Svifflugfélagsins um að fá að útbúa akstursbraut á svæði félagsins við Sandskeið. Lagði Land Rover áherslu á að öll leyfi væru í lagi en þau fengust ekki þar sem Sandskeið er á vatnsverndarsvæði.

Við þurfum öll að vera með skýrt leiðarljós  
varðandi vatnsauðlindina, horfa á  
heildarmyndina og vera í takt.

Takk fyrir



NORÐURORKA



NORÐURORKA

- *Virðing*
- *Fagmennska*
- *Traust*

