

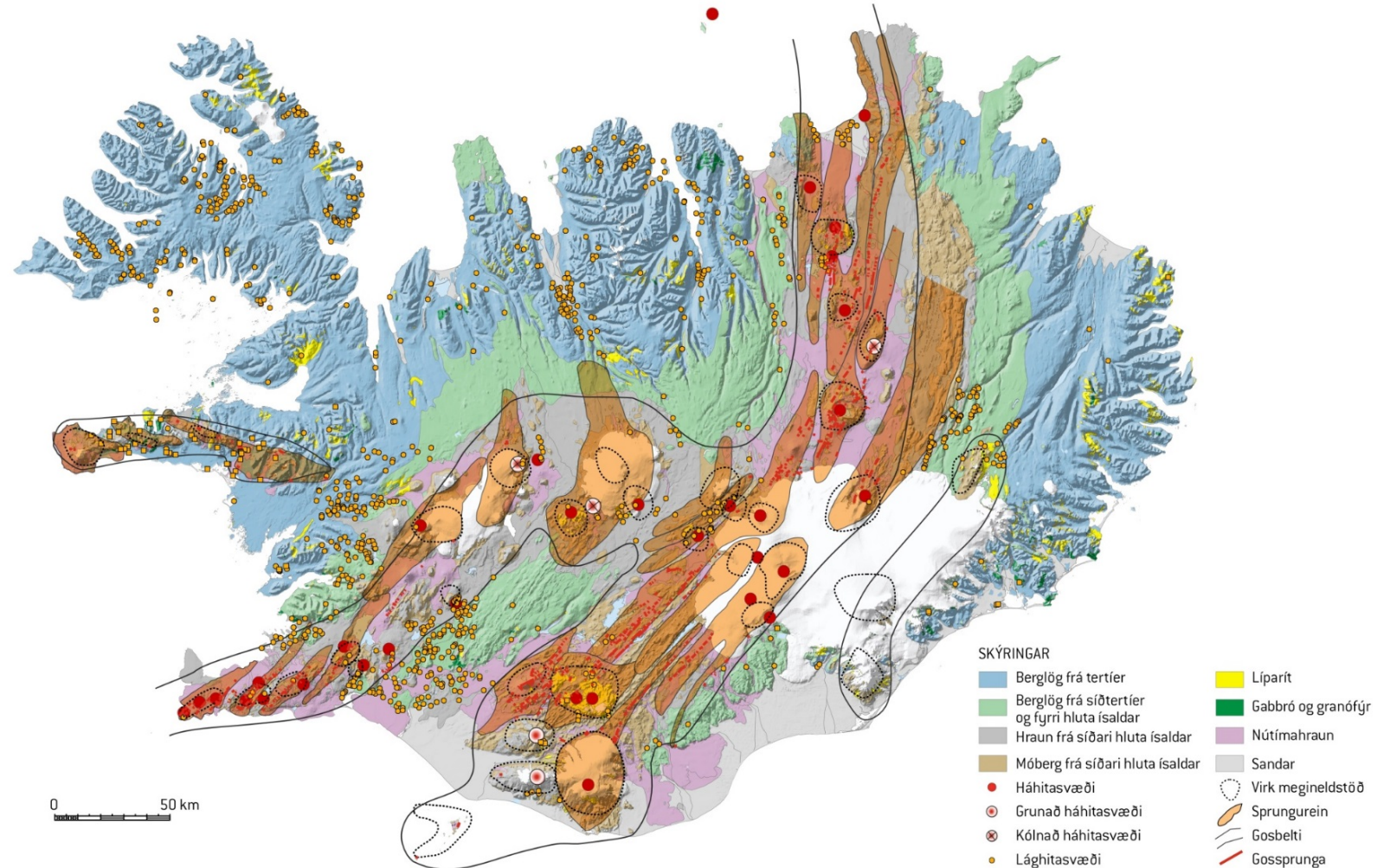
# *Vatnsveitur og Neysluvatn í Eyjafirði*

---

Bjarni Gautason ÍSOR



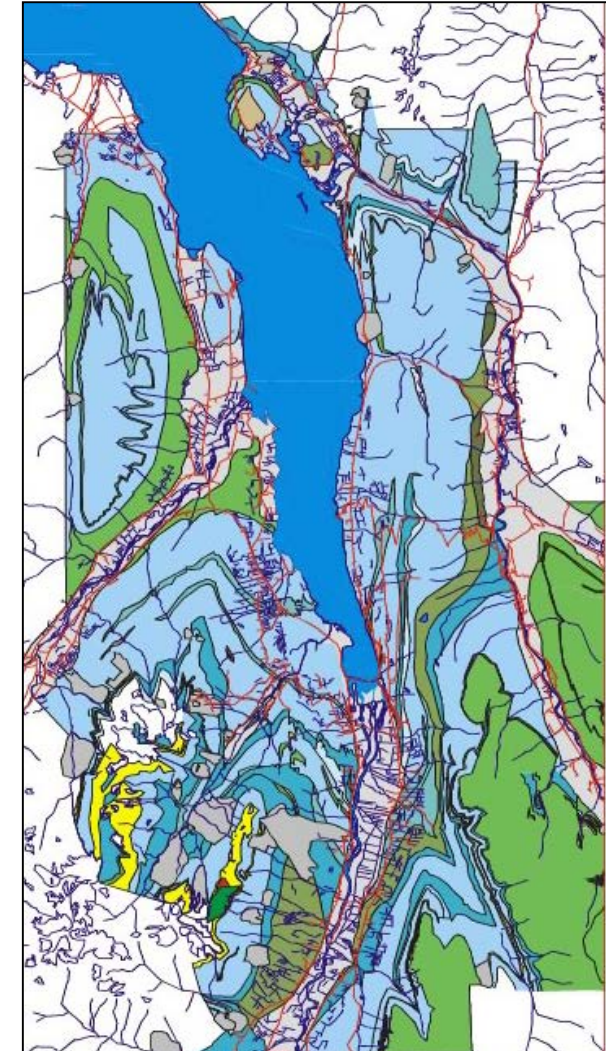
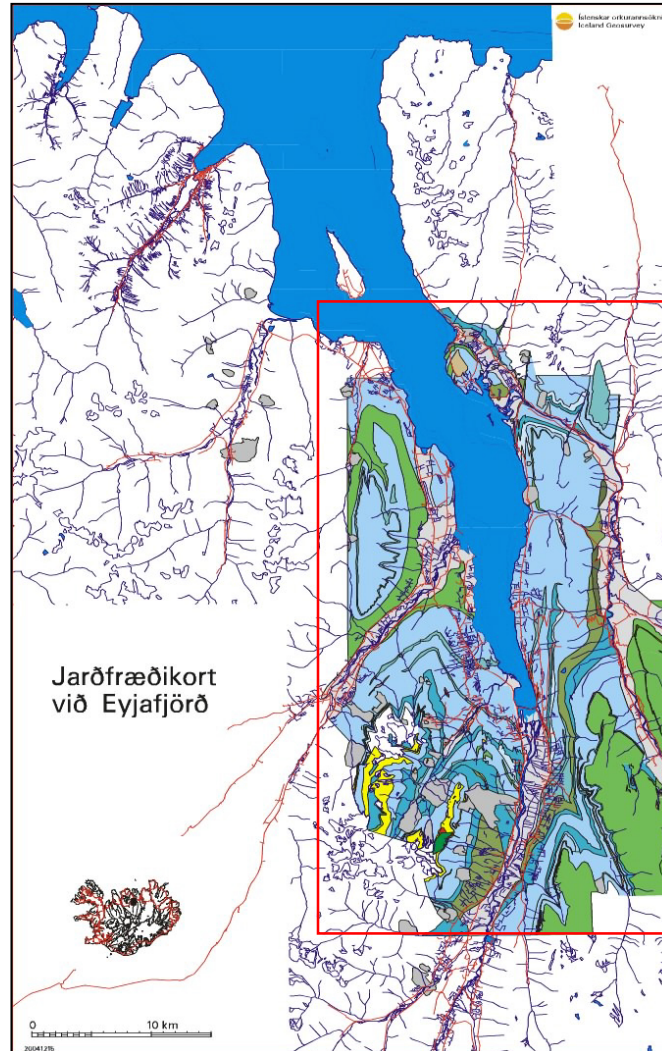
- Nokkur orð um jarðfræði
- Vatnsveitur og ból í Eyjafirði
- Vatnsveita Dalvíkur
- Vaglir í Hörgárdal
- Grísarárlindir
- Garðsvíkurlindir
- Hesjuvalla og Sellandsból
- Hallands og Varðgjárból
- Vaðlaheiði



Byggt á jarðfræðikorti Hauks Jóhannessonar og Kristjáns Sæmundssonar 1999. Ísland. 1:1.000.000. Náttúrufræðistofnun Íslands.  
Haukur Jóhannesson og Kristján Sæmundsson 1998. Jarðfræðikort af Íslandi. 1:500.000. Berggrunnur. Náttúrufræðistofnun Íslands [2. útg.]  
Haukur Jóhannesson og Kristján Sæmundsson 1998. Jarðfræðikort af Íslandi. 1:500.000. Höggun. Náttúrufræðistofnun Íslands.

# Berggrunnur Eyjafjarðar

- Jarðlögum hallar til S & SV
- Elstu myndanir við mynni fjarðar
- Yngstu hæst til fjalla innst í Eyjafjarðardal
- Berggrunnur talsvert ummyndaður nema efst
- Holrými (sprungur og blöðrur) fylltar ummyndunarsteindum
- Lekt lítil nema í ungum/virkum sprungum sprungusvæði



# Berggrunnur & Jarðgrunnur

- Berggrunnur
  - Myndaður úr föstu bergi, s.s. hraunlögum, innskotum (t.d. berggangar, syllur, eitlar, hleifar), túffi, móbergi og setlögum í hraunlagastafla
- Jarðgrunnur
  - Laus jarðlög s.s. árset, jökulruðningur, skriður, sjávarset, og jarðvegur
- Jarðgrunnur myndaður við rof berggrunns
- Jarðgrunnur hylur berggrunninn að miklu leyti

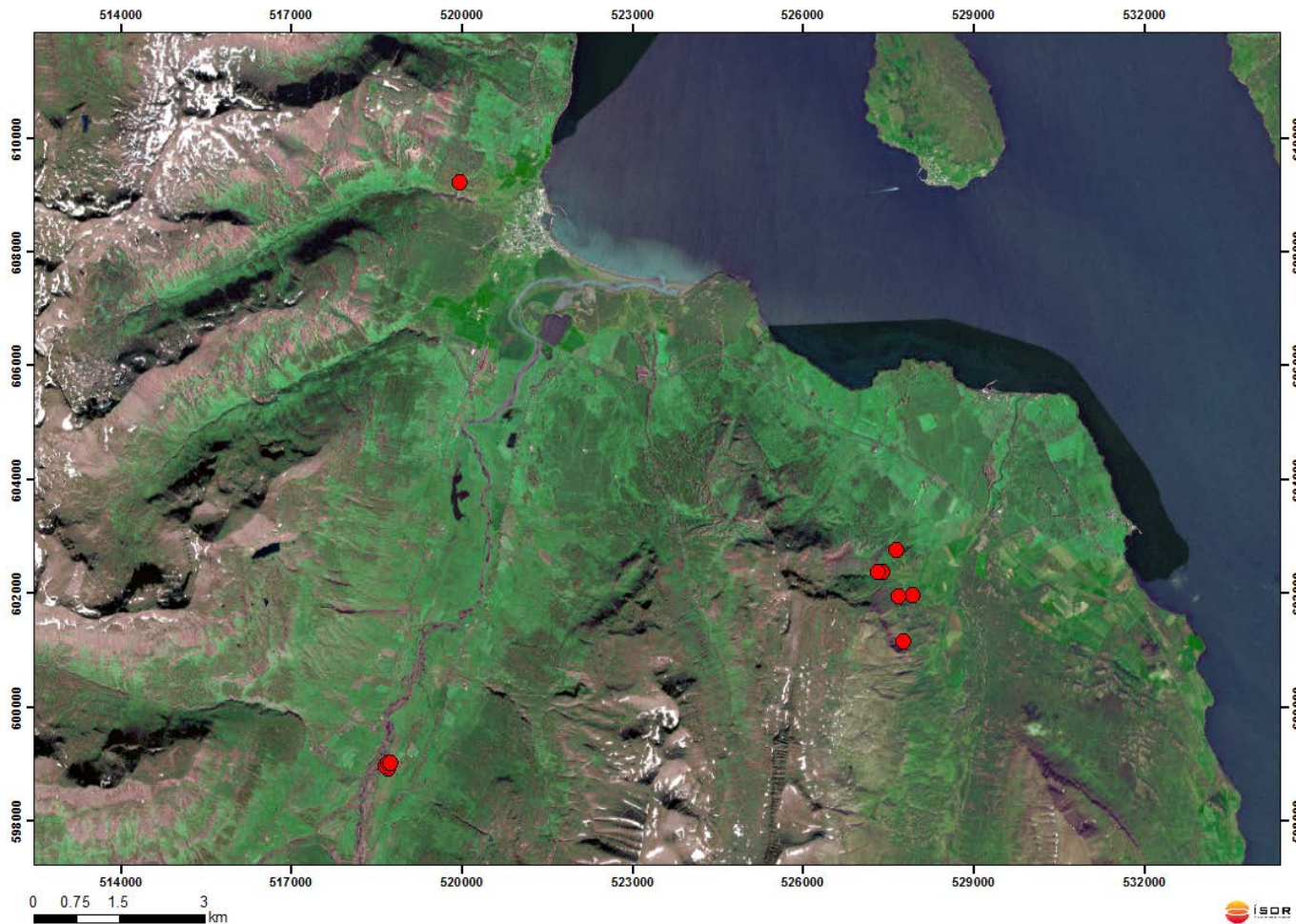


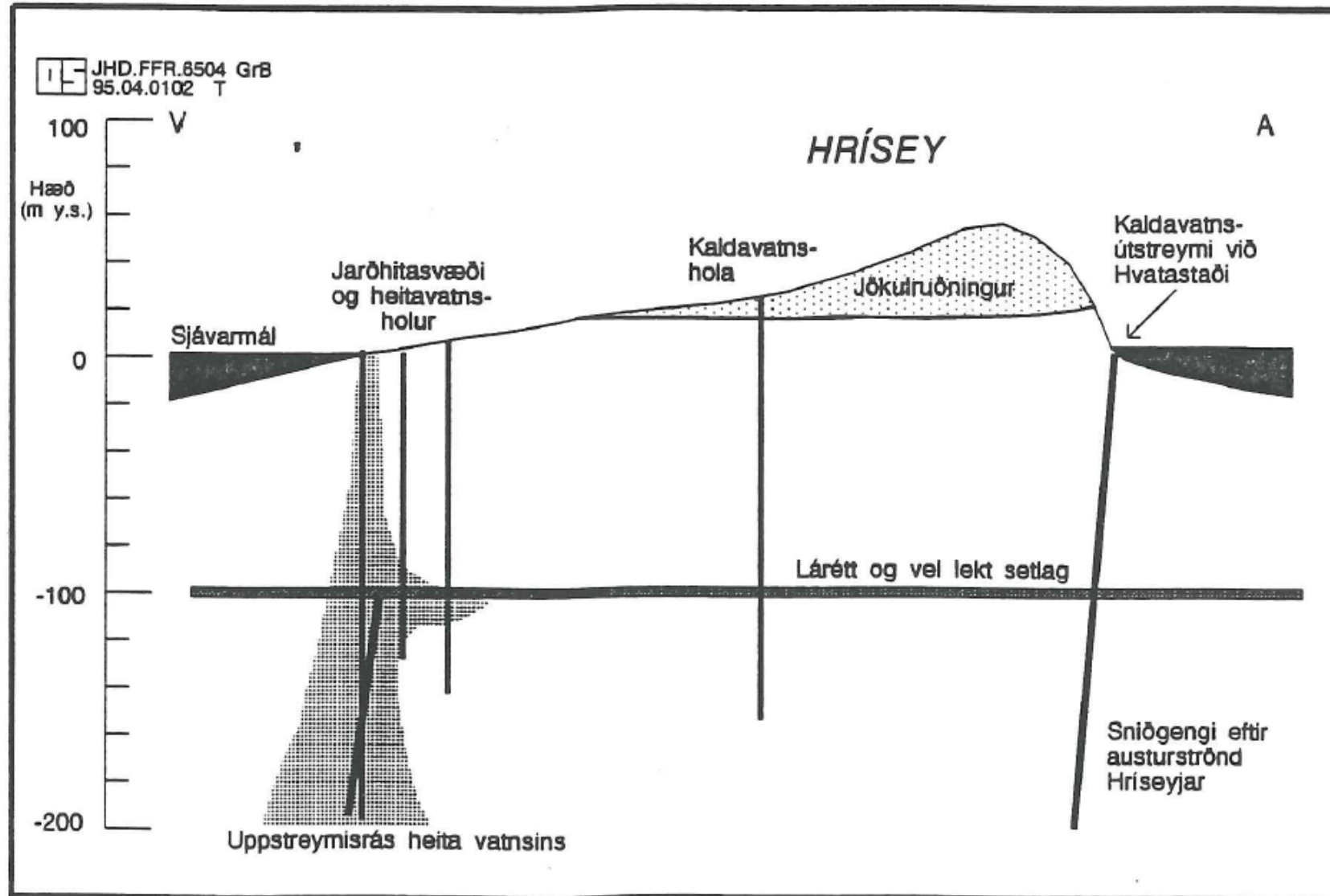
- Norðurorku nýtir og rekur veitur frá eftirtöldum vatnbólasvæðum
  - Hesjuvalla-, Sellandslindir og Vagleyrar fyrir Akureyri og hluta Hörgársveitar
  - Garðvíkurlindir og Hallandslindir fyrir Svalbarðseyri og Svalbarðstrandarhrepp
  - Grísarárlindir fyrir Reykaárhverfi
  - Hleiðargarðslindir fyrir gamla Saurbæjarhrepp
  - Laugalandslindir fyrir samnefnt hverfi
  - Borhola og lind fyrir Hrísey



# Vatnsveitur og ból í Eyjafirði

- Vatnsveita Dalvíkurbyggðar
  - Bakkaeyrar í Svarfaðardal fyrir Dalvík og nágrenni
  - Krossafjallslindir fyrir Árskógsveitu
- Vatnsveita Grenivíkur
  - Lindir í Hornhúsadal fyrir Grenivík
- Fjöldi minni veitna ( ~ 90 stk.)
- Vatnsmagn ?
- Staðsetningar ?
- Flest vatnsból tengd „lindum“
- Nokkur dæmi um borholur (~10 stk.)





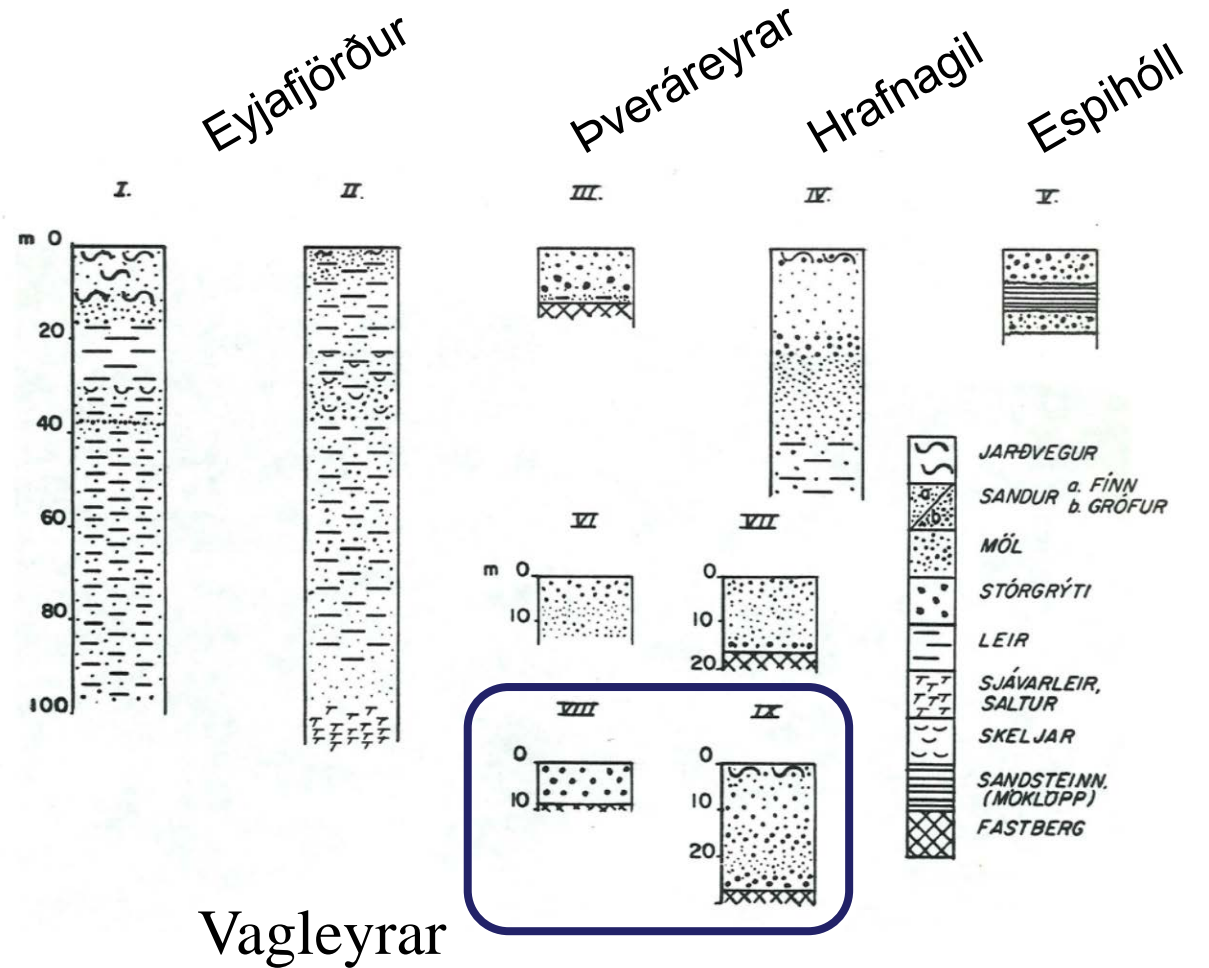




# Vatnsbólaleit - könnunarholur



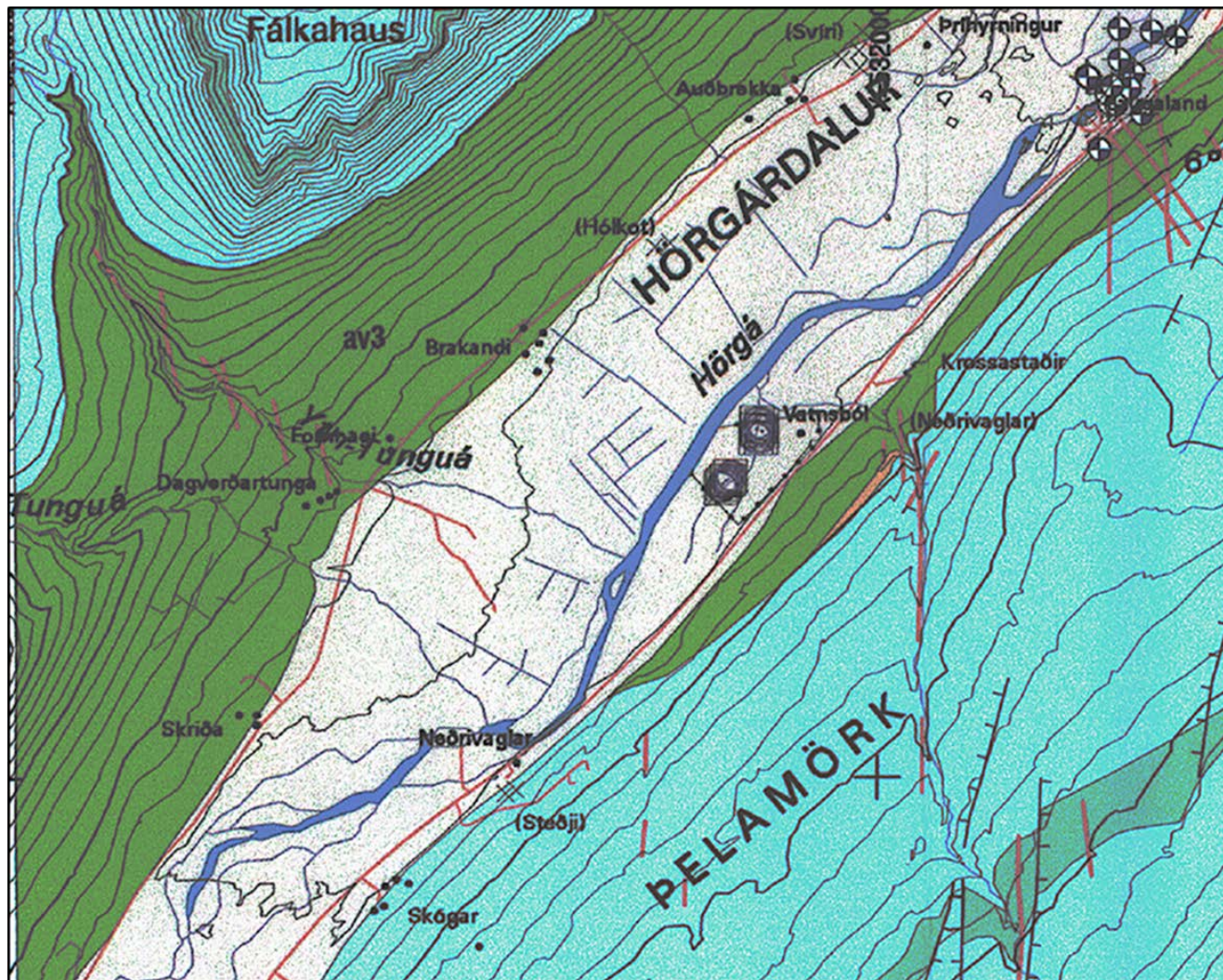
- Könnunarholur í Eyjafirði
- Borað á Þveráreyrum 1963
- Sett niður síurör 1964
- 1965-1966 botnfraus eyrin
- Boranir héldu áfram 1966 & 1967
- Borað á eyrum Eyjafjarðarár, á Þveráreyrum, Espihól, Espigrund, Hörgá og loks á Vagleyrum



Vagleyrar

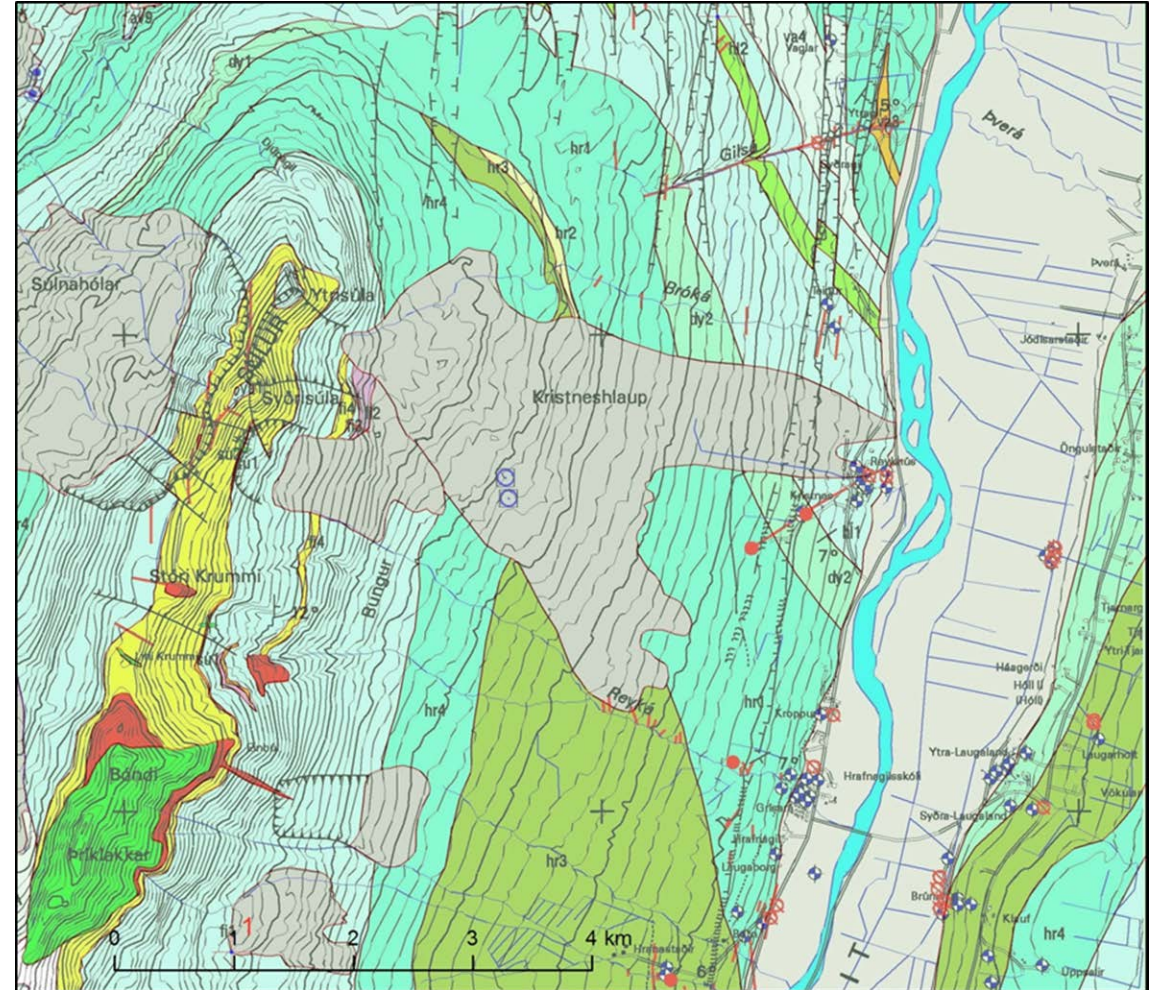
# Vatnsbólaleit

- Þverár Hörgár byggja aurkeilur
- Yfirborðsvatn sigtað í aurkeilu
- Vatn úr Hörgá og grunnvatnsstraumi í setfyllu Hörgárdals



# Grísarárlindir

- Vatn úr berghlaups lindum (Kristneshlaup)
- Brotskál í Súlum en urð nær niður á láglandi
- Berghlaupsurðin er grunnvatnsgeymir (aquifer)
- Landslag undir framhlaupsurðinni
- Rennslismælingar til að meta lágmarksrennsli eru hafnar



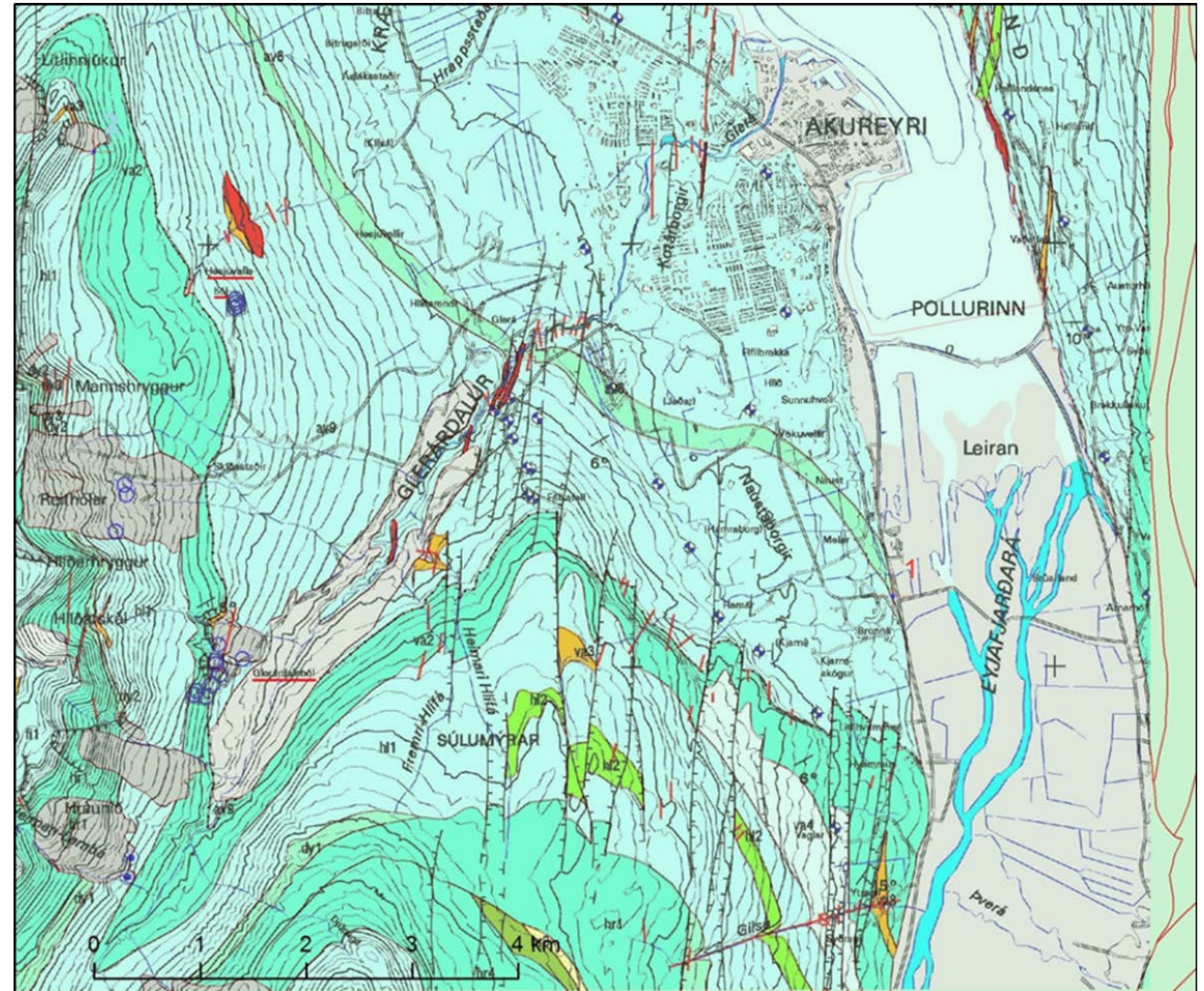
- Uppsprettur á 200 m langri línu N-S undir miklu hamrabelti
- Vatn úr sprungu(m) með N-S læga stefnu
- Vatnsból löskuð vegna skriðufalla 2013
- Skáholu boruð inn í bergstálið
- Hóla GV-01 boruð 2014
- Jarðborinn „Þumall“
- 9 L/s af 7°C vatni





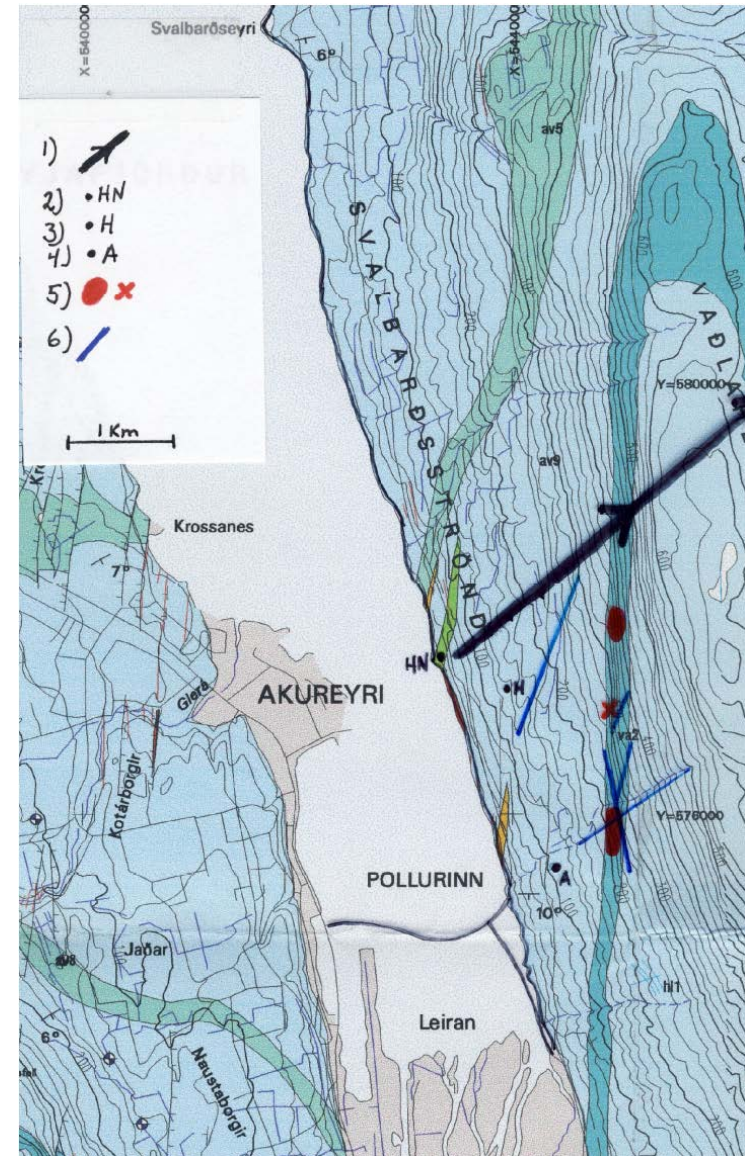
# Hesjuvalla- og Sellandslindir

- Vatn úr berggrunni
- Lindir koma fram í þunnum skriðum
- Efnafræðilega svipað vatn
- Hefur hripað ofan í bergrunn en ekki runnið langar leiðir neðanjarðar
- Lekt meiri í Hesjuvallarbólum
- Viðverutími tími hugsanlega styttri
- Fyrst virkjað á Hesjuvöllum 1914
- Brunnum fjölgað með vaxandi þörf
- Glerárdalsból virkjuð 1958
- Um tíma rekin vatnshreinsistöð sem nýtti vatn af Glerárdal



# Hallands- og Varðgjárból

- Vatnsból austan fjarðar tengd sömu dílabasaltsyrpu og Hesjuvalla- og Sellandsból
- Halldór G. Pétursson benti á að lóðréttar sprungur léku e.t.v. hlutverk varðandi bólin í Vaðlaheiði
- Jarðlagahalli til S og A frá lindunum

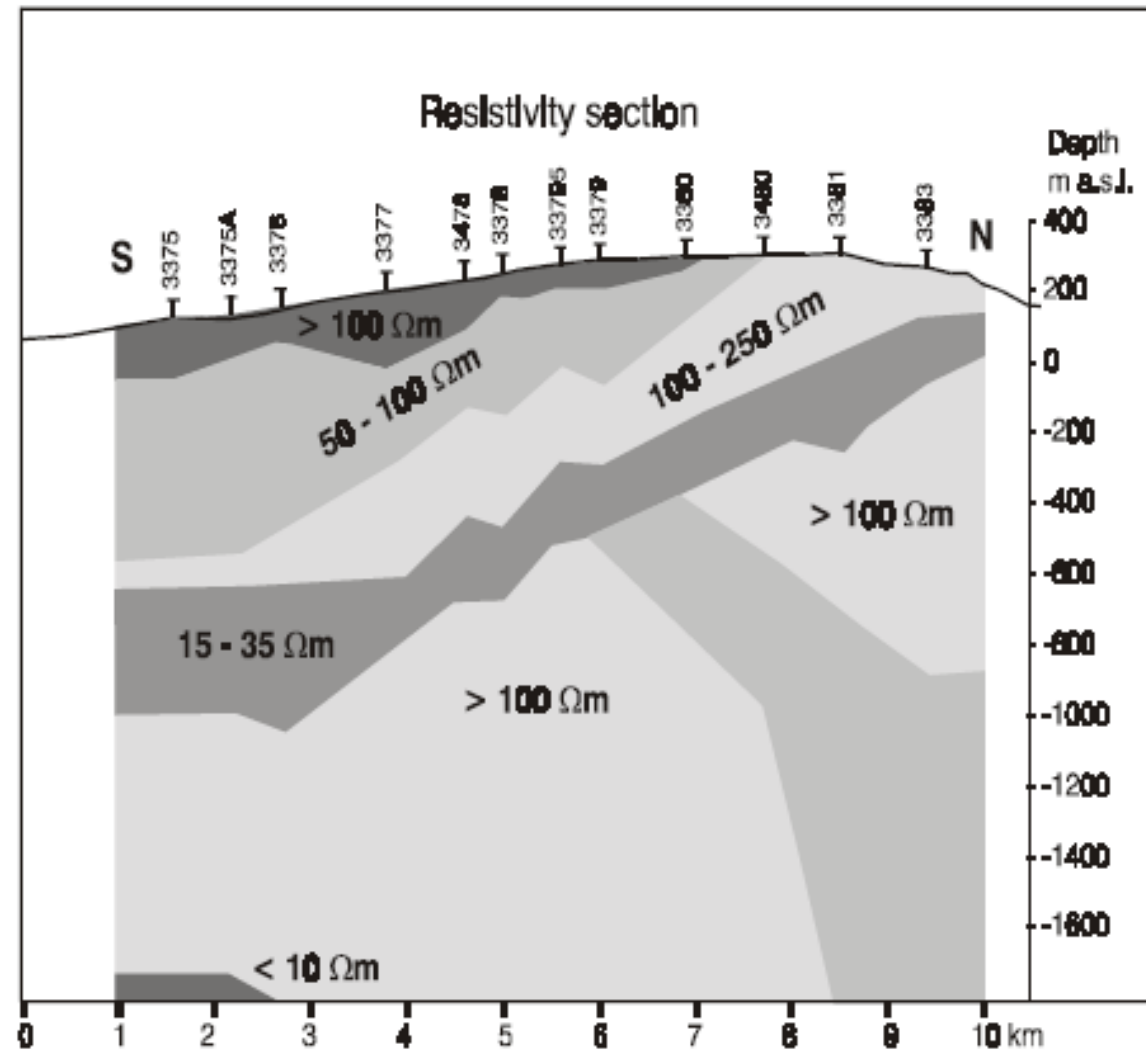
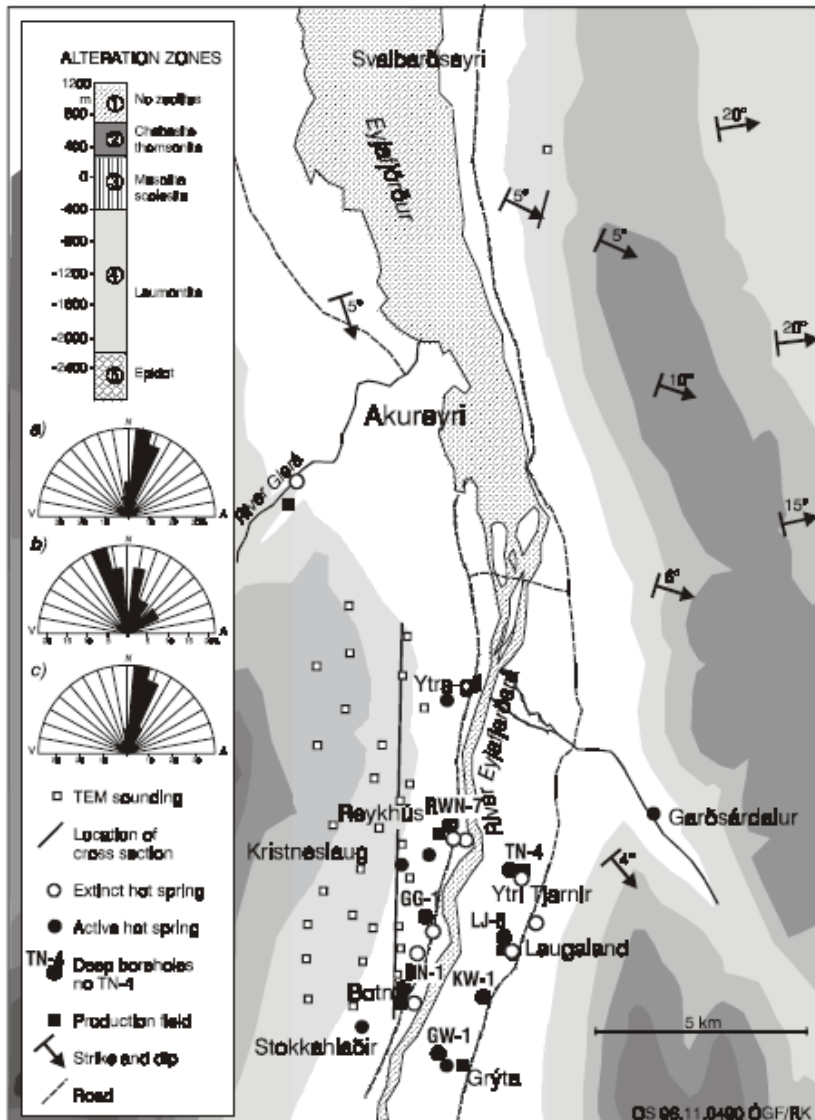


Jarðfræðikort:  
Skýringar:

Árni Hjartarson (2001)  
Halldór G. Pétursson (2008)



# Viðnámsbygging bergrunnnsins



Ólafur Flóvenz & Ragna Karlsdóttir (2000).

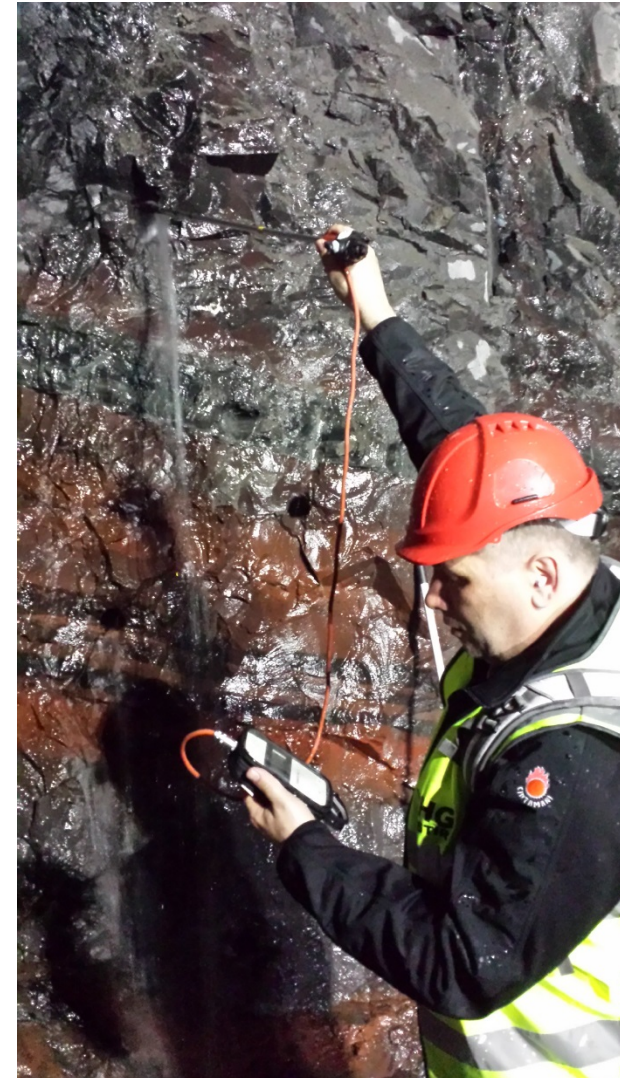
# Vatn í Vaðlaheiðargöngum



Myndir Valgeir Bergmann



Mynd Valgeir Bergmann





Myndir: Gunnar Berg Haraldsson

