



Frágangur á búnaði í skápum hjá Norðurorku
Arnaldur Birgir Magnússon
Verkefnastjóri upplýsingarkerfa veitna og sölumæla

Umfjöllunarefni

- ▶ Af hverju að setja búnað í skápa?
- ▶ Hönnun á skápum með búnaði hjá Norðurorku
- ▶ Myndir af skápum sem eru í notkun hjá Norðurorku
- ▶ Eftirlit með búnaðinum

Kostir

- ▶ Búnaðurinn er ofan jarðar
- ▶ Það þarf ekki byggingarleyfi fyrir skáp né úthlutaða lóð
- ▶ Mun ódýrara að koma fyrir skáp en að byggja húsnæði fyrir búnaðinn
- ▶ Oft hægt að leysa vandamál fyrir heilar götur/hverfi með einum skáp
 - ▶ Í staðin fyrir að leysa þau á mörgum stöðum
- ▶ „Auðvelt“ að koma skáp fyrir í uppbyggðum hverfum
- ▶ Stinga ekki úr á þéttbyggðu svæði.

Ókostir



Hönnun á skápum hjá NO

- ▶ Greining vandamáls
- ▶ Val á búnaði
- ▶ Hönnun/vinnsluteikningar (Hefur sína kosti að nota 3D)
- ▶ Val á skáp
 - ▶ Stundum ákveðið fyrirfram og tekur þá hönnun tillit til þess

Stekkjartún sía (Centrifugal sía)



Smádæla Snægili



Smádæla Hlíðarenda



Dælustöð við Sólberg



Slaufuloki og smádæla Kjarnargötu



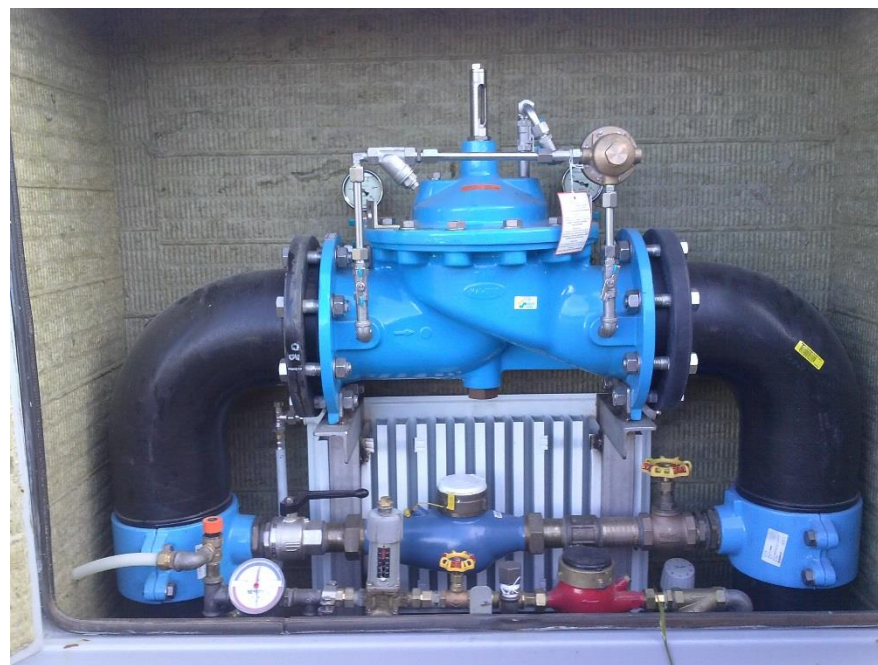
Þrýstiminnkarar KV og HV með blæðingu



Blæðing



Hawido þrýstiminnkari KV



Eftirlit með búnaði

- ▶ Norðurorka notar DMM til að halda utan um reglulegt viðhald og eftirlit með búnaði í skápum.
- ▶ Þar sem verkefnum er safnað í áætlanir eftir:
 - ▶ Eðli verkefna
 - ▶ Svæðum
 - ▶ Nauðsynlegum tækjabúnaði
- ▶ Frávik eru skráð sem dæmingar (flögg)
 - ▶ Ýmist lagað á staðnum eða gert síðar